

# **Краткое описание технологического контроллера** **ККМ «ЭЛБЕС-МИКРО-К»** **ELMK1\_0T.BIN**

**ВНИМАНИЕ!!! Технологический контроллер предназначен для использования ТОЛЬКО на заводе-изготовителе для контроля блоков, а также тестирования и сертификации ККМ! Использование контроллера в других целях ЗАПРЕЩЕНО!!!**

## **Функции клавиш:**

<b>EECH IDA</b>	
[ 00 ]	Технологический прогон; Тест фискальной памяти
[ X ]	Установить текущее время
[ 1 ]	Установить текущую дату
[ 2 ]	Подрежим «УДАЛЕНИЕ» - <b>dEL1-8</b>
[ 3 ]	Подрежим «РЕДАКТИРОВАНИЕ» - <b>EdIt 1-4</b>
[ 4 ]	Подрежим «ДОБАВЛЕНИЕ» - <b>Add1-3</b>
[ 5 ]	Подрежим «ПЕЧАТЬ» - <b>Print-4</b>
[ 6 ]	Подрежим «КОПИРОВАНИЕ» - <b>COPY 1-6</b>
[ 8 ]	Подрежим «Отчеты ЭКЛЗ» - <b>RI-9</b>
[ PE ]	Выход из подрежимов

<b>dEL1-8</b>	
[ 1 ]	Стереть накопитель ФП
[ 2 ]	Стереть память часов
[ 3 ]	Стереть память (AT24C128) ККМ
[ 4 ]	Стереть внешнюю память (AT24C128)
[ 5 ]	Стереть заводской номер в ФП
[ 6 ]	Стереть запись перерегистрации в ФП
[ 7 ]	Стереть запись сменного итога в ФП
[ 8 ]	Стереть запись активизации ЭКЛЗ в ФП

<b>EdIt 1-4</b>	
[ 1 ]	Редактирование заводского номера в ФП
[ 2 ]	Редактирование записи перерегистрации в ФП
[ 3 ]	Редактирование записи сменного итога в ФП
[ 4 ]	Редактирование записи активизации ЭКЛЗ в ФП

<b>Add 1-3</b>	
[ 1 ]	Добавить в ФП запись перерегистрации
[ 2 ]	Добавить в ФП запись сменного итога
[ 3 ]	Добавить в ФП запись активизации ЭКЛЗ

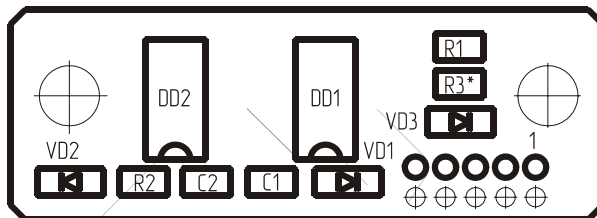
<b>Prnt 1-4</b>	
[ 1 ]	Печать сокращенного фискального отчета по диапазону дат
[ 2 ]	Печать полного фискального отчета по диапазону дат
[ 3 ]	Печать сокращенного фискального отчета по диапазону смен
[ 4 ]	Печать полного фискального отчета по диапазону смен

<b>COPY 1-6</b>	
[ 1 ]	Копировать память часов во внешнее РеПЗУ
[ 2 ]	Копировать внешнее РеПЗУ в память часов
[ 3 ]	Копировать память ККМ во внешнее РеПЗУ
[ 4 ]	Копировать внешнее РеПЗУ в память ККМ
[ 5 ]	Копировать накопитель ФП во внешнее РеПЗУ
[ 6 ]	Копировать внешнее РеПЗУ в накопитель ФП

<b>R 1-6</b>	
[ 1 ]	Отчет ЭКЛЗ по отделу в диапазоне дат
[ 2 ]	Отчет ЭКЛЗ по отделу в диапазоне смен
[ 3 ]	Отчет ЭКЛЗ по номерам закрытых смен
[ 4 ]	Отчет ЭКЛЗ по датам закрытых смен
[ 5 ]	Итоги смены по номеру смены
[ 6 ]	Итог активизации ЭКЛЗ
[ 7 ]	Платежный документ ЭКЛЗ по номеру КПК
[ 8 ]	Контрольная лента ЭКЛЗ по номеру смены
[ 9 ]	Тест архива ЭКЛЗ
[ ПВ ]	Закрытие смены в ЭКЛЗ

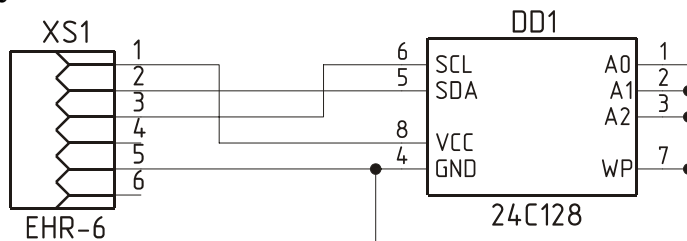
### Технологический блок ФП

Часть функций контроллера (стирание, редактирование, копирование) рассчитана на использование совместно с технологическим блоком ФП (далее БФП). Для перевода БФП в технологический режим необходимо на плате БФП установить перемычку R3\*.



После проведения технологических операций переключку R3\* необходимо УДАЛИТЬ!  
Работа ККМ с установленной переключкой в БФП ЗАПРЕЩЕНА!

### Внешнее РеПЗУ



Внешнее РеПЗУ подключается к разъему XP8 блока управления ККМ.

При копировании памяти часов во внешнем РеПЗУ задействована область адресов 0100h...013Fh.

Объем внешнего РеПЗУ должен быть не меньше объема копируемого накопителя.

### Нумерация

Нумерация записей перерегистраций: от 1 до 5, где 1 соответствует фискализации.

Нумерация записей активизации ЭКЛЗ: от 1 до 20.

Нумерация записей сменных итогов: от 1 до 2000.