

# Программа "Выгрузка архива ФН"

## Назначение:

Предназначена для считывания из ФН фискальных данных длительного хранения, формирования отчета о считывании и сохранения его в файле. Файлу отчета присваивается расширение ".fnc". Отчет о считывании фискальных данных формируется строго в соответствии с документом "Приложение № 2 к приказу ФНС России, Форматы фискальных документов, обязательные к использованию, п.45-48". Программа связывается с ФН по интерфейсу RS232 через коммуникационный адаптер USB-COM и кабель USB – micro USB .

Требования к рабочему месту:

- IBM PC совместимый персональный компьютер;
- Операционная система WINDOWS;
- Коммуникационный VCOM адаптер;
- кабель USB – micro USB.

## Установка Программы

Перед установкой программы "Выгрузка архива ФН" следует установить драйверы коммуникационного адаптера. Для этого следует зайти по ссылке: <http://www.ftdichip.com/Drivers/VCP.htm> и скачать необходимый (в зависимости от операционной системы) пакет драйверов. После этого следует подключить VCOM адаптер к USB порту компьютера и после сообщения операционной системы об обнаружении нового оборудования указать в качестве места расположения драйверов соответствующую папку. После успешной установки драйверов в системе появится виртуальный COM порт с именем, который будет присвоен ему операционной системой. Увидеть его можно будет например в Диспетчере устройств, раскрыв узел "Порты (COM и LPT)" и распознать по описанию - "USB Serial Port" и наименованию производителя - "FTDI".

Программное обеспечение "Выгрузка архива ФН" поставляется в виде комплекта, находящегося в заархивированном файле. Для его установки следует разархивировать файл архива FN\_arc.zip.

## Работа с программой:

Запустите программу на выполнение, воспользовавшись меню Windows или с помощью файлового проводника, исполнив файл FNArc.exe из целевой папки программы.

Главное окно программы содержит панель с двумя страницами - "Выгрузка архива" и "О программе" и область в нижней части окна программы, в которой будет помещаться отчет о выполнении различных операций - Рис 2.

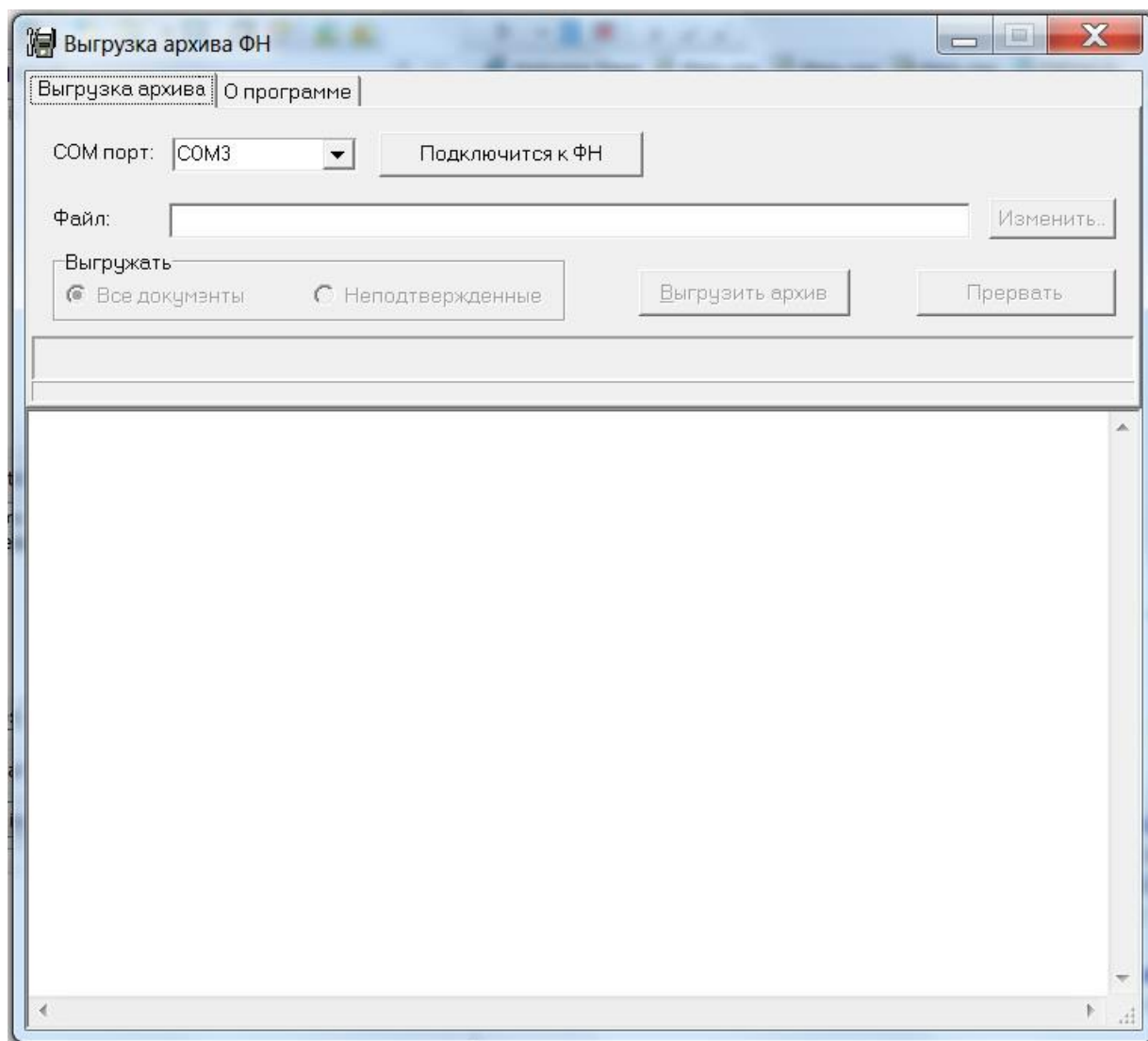


Рис 2. Внешний вид главного окна программы "Выгрузка архива ФН" после запуска.

### Страница "Выгрузка архива".

Содержит элементы управления необходимые для формирования и сохранения файла отчета о считывании фискальных данных. Первоначально, непосредственно после запуска программы, из всех элементов управления, доступными для работы являются только выпадающий список выбора коммуникационных портов "COM порт" и кнопка "Подключится к ФН". Остальные элементы управления являются недоступными как это показано на Рис.2.

Для формирования и сохранения файла отчета, проконтролируйте правильность имени коммуникационного порта в поле "COM порт" и нажмите кнопку "Подключится к ФН". Если настройки верны и ФН исправен, программа прочтет из ФН необходимую для дальнейшей работы информацию, которая будет отображена на экране. Также станут доступными все элементы управления, необходимые для дальнейшей работы. Имя файла отчета будет сформировано

автоматически и отображено в поле "Файл". Имя файла будет состоять из имени папки, которая использовалась во время последнего сеанса работы с программой, номера ФН, и расширения ".fnc" - Рис 3.

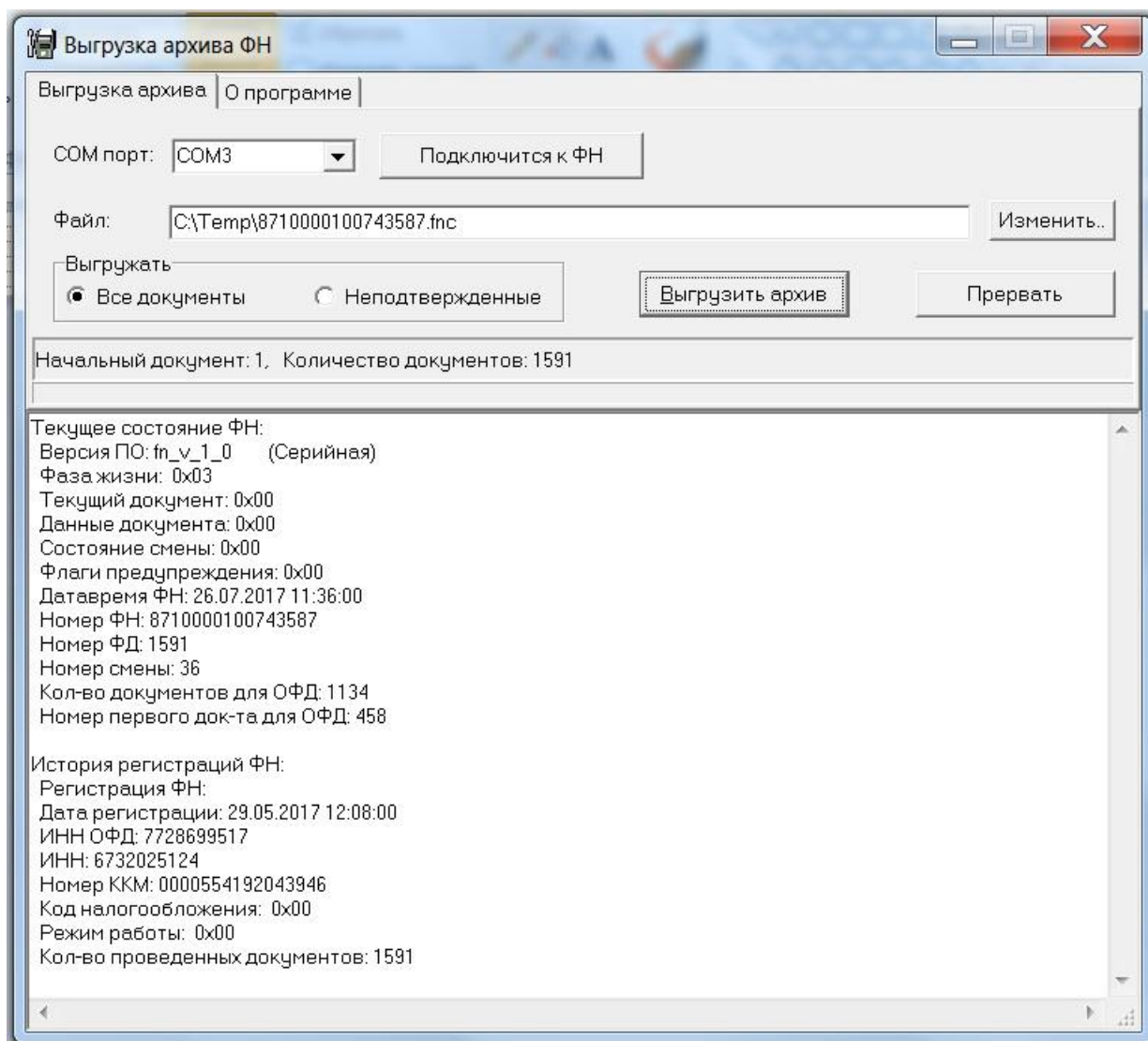


Рис 3. Внешний вид главного окна программы "Выгрузка архива ФН" после нажатия кнопки "Подключиться к ФН".

Имя файла можно будет изменить по своему усмотрению, для этого следует нажать кнопку "Изменить", и внести необходимые изменения в стандартном диалоге сохранения имени файла. Пользователь может также выбрать режим считывания отчета в поле "Выгружать". При выборе опции "Все документы", будут считываться все фискальные документы длительного хранения, при выборе опции "Неподтвержденные", только те документы, которые не были выгружены в ОФД, если ФН эксплуатировалась в режиме передачи данных.

Процесс формирования отчета начинается после нажатия кнопки "Выгрузить архив" - Рис 4.

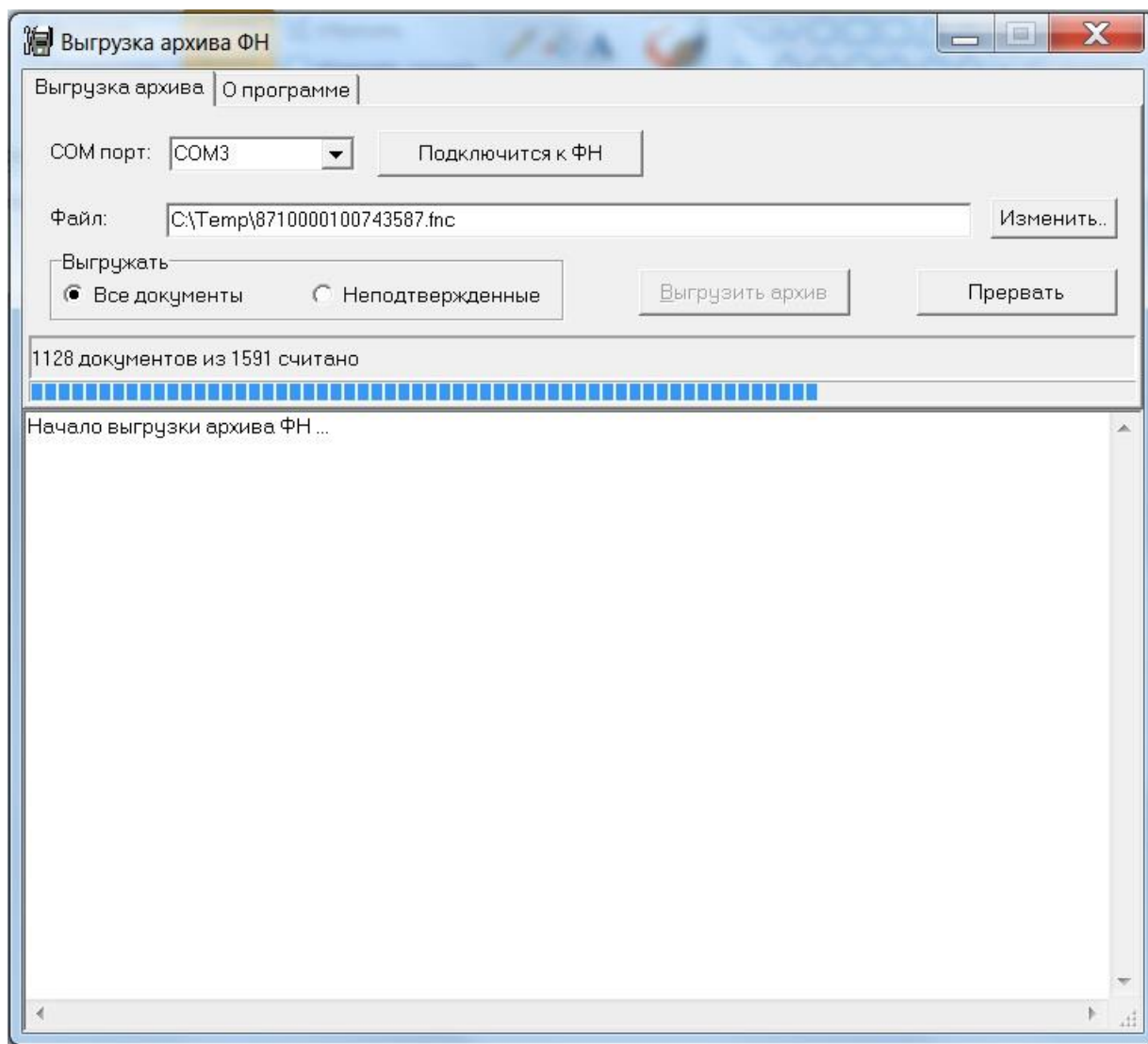


Рис 4. Внешний вид главного окна программы "Выгрузка архива ФН" в процессе выгрузки архива.

Время выгрузки архива зависит от кол-ва выгружаемых элементов и версии ФН, для последних версий ФН максимальное время не превышает 30 минут. Процесс выгрузки будет сопровождаться показом информации о количестве успешно считанных данных. В случае возникновения сбоев в процессе выгрузки архива, на экран будет также выведена соответствующая информация.

После окончания выгрузки, на экран будет помещен краткий отчет - Рис. 5.

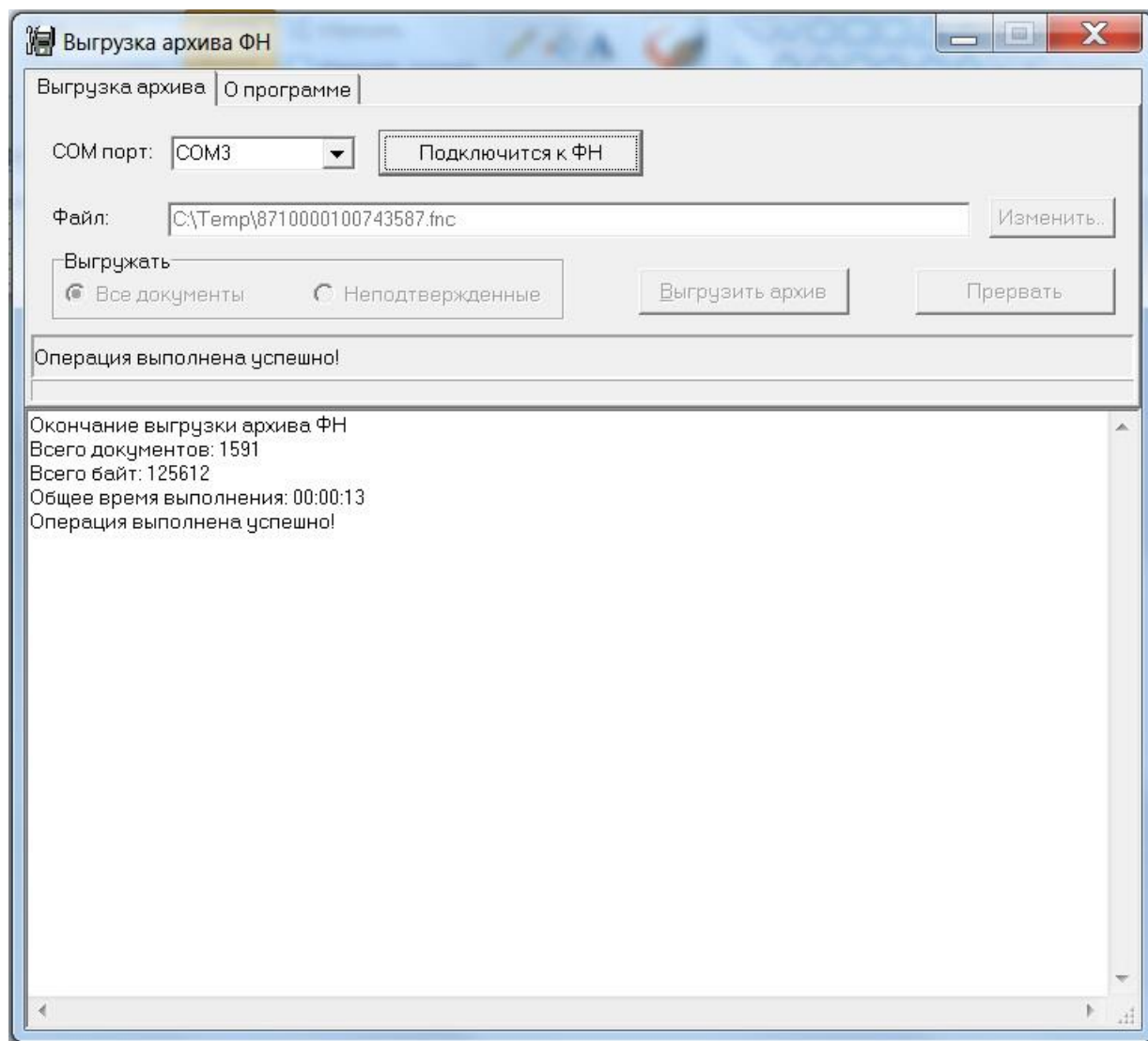


Рис 5. Внешний вид главного окна программы "Выгрузка архива ФН" по завершению выгрузки архива.

Для прерывания процесса выгрузки архива используйте кнопку "Прервать". В этом случае файл выгрузки не сохраняется.

#### Страница "О программе".

В данной странице отображается информация о версии программы – Рис 6.

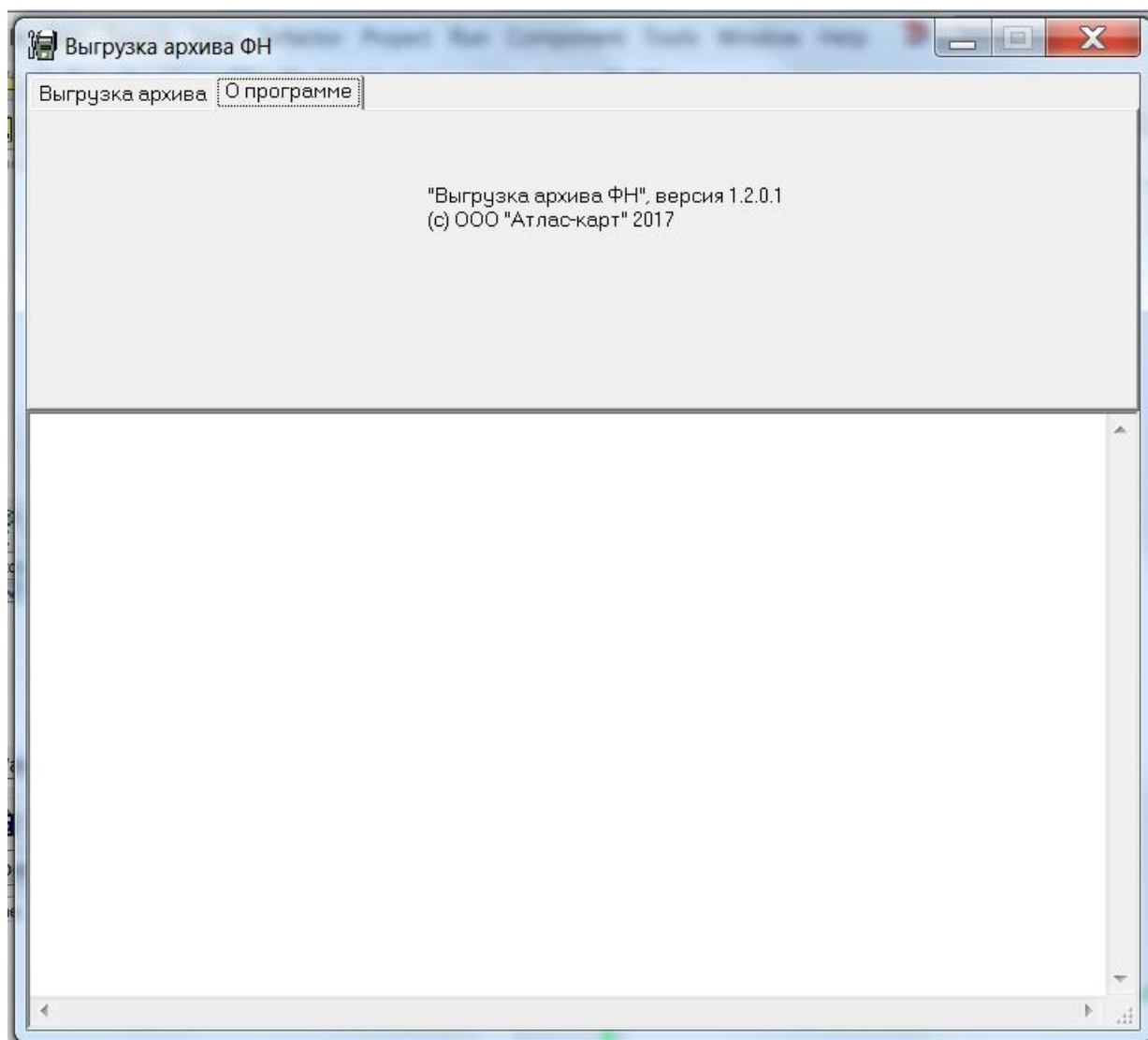


Рис 6.